



MITARBEITER*INNEN DER VERWALTUNG UND TECHNIK

Präsidium

▶ **Präsident**

Prof. Dr. Christoph Stölzl

Präsident
Vorsitzender Senat

Fürstenhaus - Hauptgebäude
Raum: 113

@ [praesident\(at\)hfm-weimar.de](mailto:praesident(at)hfm-weimar.de)

☎ 03643 | 555 115

☎ 03643 | 555 117

▶ [Weitere Informationen zur Person](#)



▶ **Vizepräsidentin für künstlerische Praxis**

Prof. Anne-Kathrin Lindig

Professorin für Violine
Vizepräsidentin für künstlerische Praxis

Fürstenhaus - Hauptgebäude

@ [vizepraxis\(at\)hfm-weimar.de](mailto:vizepraxis(at)hfm-weimar.de)

▶ [Weitere Informationen zur Person](#)



▶ **Vizepräsidentin für Studium und Lehre**

Prof. Dagmar Brauns

Professorin für Klavier
Vizepräsidentin für Studium und Lehre

Fürstenhaus - Hauptgebäude
Raum: 021

@ [vizelehre\(at\)hfm-weimar.de](mailto:vizelehre(at)hfm-weimar.de)

☎ 03643 | 555 121

☎ 03643 | 555 117

▶ [Weitere Informationen zur Person](#)



▶ Kanzlerin

Christine Gurk

Kanzlerin
Leiterin Kanzleramt

Finanzen

Verwaltungsgebäude - Rößlersches Haus
Raum: 305

@ [kanzlerin\(at\)hfm-weimar.de](mailto:kanzlerin(at)hfm-weimar.de)

☎ 03643 | 555 151

☎ 03643 | 555 188



Büro des Präsidiums

▶ Referentin des Präsidenten

Rebekka Stemmler

Referentin des Präsidenten
Geschäftsführerin des Hochschulrats
Antikorruptionsbeauftragte

Fürstenhaus - Hauptgebäude
Raum: 113

@ [rebekka.stemmler\(at\)hfm-weimar.de](mailto:rebekka.stemmler(at)hfm-weimar.de)

☎ 03643 | 555 215

☎ 03643 | 555 117



▶ Sekretariat des Präsidenten

Christine Keil

Sekretariat des Präsidenten

Neue Liszt Stiftung

Fürstenhaus - Hauptgebäude

Raum: 114

@ [christine.keil\(at\)hfm-weimar.de](mailto:christine.keil(at)hfm-weimar.de)

☎ 03643 | 555 115

☎ 03643 | 555 117



-
- ▶ Assistentin der Vizepräsidentin für künstlerische Praxis

Gesa Johanns

Assistentin der Vizepräsidentin für künstlerische Praxis

Fürstenhaus - Hauptgebäude

Raum: 117

@ [gesa.johanns\(at\)hfm-weimar.de](mailto:gesa.johanns(at)hfm-weimar.de)

☎ 03643 | 555 105

☎ 03643 | 555 117



-
- ▶ Assistentin der Vizepräsidentin für Studium und Lehre

Thea-Marie Schatz

Assistentin der Vizepräsidentin für Studium und Lehre

Fürstenhaus - Hauptgebäude

Raum: 114

@ [thea-marie.schatz\(at\)hfm-weimar.de](mailto:thea-marie.schatz(at)hfm-weimar.de)

☎ 03643 | 555 214

☎ 03643 | 555 117



-
- ▶ Mitarbeiterin eTeach

Dorothea Warneck

Mitarbeiterin eTeach

Verwaltungsgebäude - Rößlersches Haus

Raum: 203

@ [dorothea.warneck\(at\)hfm-weimar.de](mailto:dorothea.warneck(at)hfm-weimar.de)

☎ 03643 | 555 246

☎ 03643 | 555 199



-
- ▶ Sekretariat der Kanzlerin

Sylvia Himßler

Sekretariat der Kanzlerin
Mitarbeiterin Kanzleramt

Verwaltungsgebäude - Rößlersches Haus
Raum: 304

@ [sylvia.himssler\(at\)hfm-weimar.de](mailto:sylvia.himssler(at)hfm-weimar.de)

☎ 03643 | 555 151

☎ 03643 | 555 188

Dekanate

-
- ▶ Dekanat der Fakultät I

Prof. Thomas Müller-Pering

Professor für Gitarre
Dekan der Fakultät I

Bachhaus Belvedere

@ [thomas.mueller-pering\(at\)hfm-weimar.de](mailto:thomas.mueller-pering(at)hfm-weimar.de)

- ▶ [Weitere Informationen zur Person](#)



Prof. Andreas Lehmann

Professor für Violine
Prodekan der Fakultät I

Fürstenhaus - Hauptgebäude

@ [andreas.lehmann\(at\)hfm-weimar.de](mailto:andreas.lehmann(at)hfm-weimar.de)

- ▶ [Weitere Informationen zur Person](#)



Ute Böhner

Geschäftsführerin der Fakultät I

Fürstenhaus - Hauptgebäude

Raum: 020

@ [ute.boehner\(at\)hfm-weimar.de](mailto:ute.boehner(at)hfm-weimar.de)

☎ 03643 | 555 245

☎ 03643 | 555 244



Antje Seyfarth

Sekretariat der Institute für Streichinstrumente und Harfe, Blasinstrumente und Schlagwerk, Dirigieren und Opernkorrepetition

Fürstenhaus - Hauptgebäude

Raum: 023

@ antje.seyfarth@hfm-weimar.de

☎ 03643 | 555 241

📠 03643 | 555 244



Kathrin Horn

Sekretariat der Institute für Gesang | Musiktheater und Gitarre

Beethovenhaus Belvedere

Raum: 001

@ kathrin.horn@hfm-weimar.de

☎ 03643 | 555 136

📠 03643 | 555 209



► Dekanat der Fakultät II

Prof. Imke David

Professorin für Viola da gamba, Lirone und Violone
Dekanin der Fakultät II

Fürstenhaus - Hauptgebäude

@ imke.david@hfm-weimar.de

► [Weitere Informationen zur Person](#)



Prof. Michael Schiefel

Professor für Improvisierter Gesang
Prodekan der Fakultät II

Hochschulzentrum am Horn

@ michael.schiefel@hfm-weimar.de

► [Weitere Informationen zur Person](#)



Manuela Jahn

Geschäftsführerin der Fakultät II
Mitglied Personalrat

Deutschlandstipendium | Graduiertenstipendium

Hochschulzentrum am Horn
Raum: 024

@ [manuela.jahn\(at\)hfm-weimar.de](mailto:manuela.jahn(at)hfm-weimar.de)

☎ 03643 | 555 186

☎ 03643 | 555 187



Kathrin Heßler

Sekretariat der Institute für Klavier, Alte Musik sowie Neue Musik und Jazz
Sekretariat des Zentrums für Musiktheorie sowie für Musikpädagogik und EMP/
Rhythmik

Hochschulzentrum am Horn
Raum: 025

@ [kathrin.hessler\(at\)hfm-weimar.de](mailto:kathrin.hessler(at)hfm-weimar.de)

☎ 03643 | 555 286

☎ 03643 | 555 187



► Dekanat der Fakultät III

Prof. Jörn Arnecke

Professor für Musiktheorie, Gehörbildung und Historische Satzlehre (Praxis)
Leiter Zentrum für Musiktheorie
Dekan der Fakultät III

Hochschulzentrum am Horn
Raum: 208

@ [joern.arnecke\(at\)hfm-weimar.de](mailto:joern.arnecke(at)hfm-weimar.de)

☎ 03643 | 555 263

► [Weitere Informationen zur Person](#)



Prof. Juan M.V. Garcia

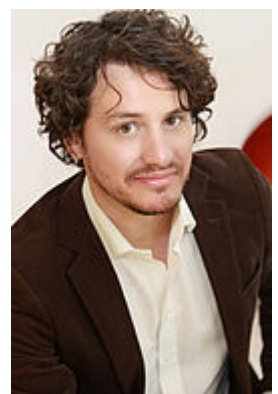
Professor für Chor- und Ensembleleitung
Prodekan der Fakultät III
Direktor des Instituts für Musikpädagogik und Kirchenmusik
Mitglied Senat
Leiter Hochschulchor

Klostergebäude Am Palais

@ [juan.garcia\(at\)hfm-weimar.de](mailto:juan.garcia(at)hfm-weimar.de)

☎ 03643 | 555 139

► [Weitere Informationen zur Person](#)



Christiane Kraft

Geschäftsführerin der Fakultät III
Mitglied Senat
Mitglied Personalrat
Gesundheitsmanagerin

Hochschulzentrum am Horn
Raum: 001

@ [christiane.kraft\(at\)hfm-weimar.de](mailto:christiane.kraft(at)hfm-weimar.de)

☎ 03643 | 555 281

☎ 03643 | 555 282



Diana Zschuppe

Assistentin der Geschäftsführung der Fakultät III

Drittmittelservice

Hochschulzentrum am Horn
Raum: 002

@ [diana.zschuppe\(at\)hfm-weimar.de](mailto:diana.zschuppe(at)hfm-weimar.de)

☎ 03643 | 555 280

☎ 03643 | 555 282



Saskia Schenke

Sekretariat des Instituts für Musikpädagogik und Kirchenmusik

Klostergebäude Am Palais
Raum: 107

@ [saskia.schenke\(at\)hfm-weimar.de](mailto:saskia.schenke(at)hfm-weimar.de)

☎ 03643 | 555 138

☎ 03643 | 555 135



Kerstin Huschke

Sekretariat des Instituts für Musikwissenschaft Weimar-Jena

Hochschulzentrum am Horn
Raum: 403

@ [kerstin.huschke\(at\)hfm-weimar.de](mailto:kerstin.huschke(at)hfm-weimar.de)

☎ 03643 | 555 229

☎ 03643 | 555 220



Jana Nickol

Sekretariat des Instituts für Musikwissenschaft Weimar-Jena

Hochschulzentrum am Horn

Raum: 403

@ [jana.nickol\(at\)hfm-weimar.de](mailto:jana.nickol(at)hfm-weimar.de)

☎ 03643 | 555 230

☎ 03643 | 555 220



Cornelia Wagener

Sekretariat des Instituts für Musikwissenschaft Weimar-Jena

Frommannsches Anwesen / Zenkerhaus

Raum: 122

@ [cornelia.wagener\(at\)uni-jena.de](mailto:cornelia.wagener(at)uni-jena.de)

☎ 03641 | 944 240

☎ 03641 | 944 242



Dipl.-Volksw., Dipl.-Kult.-Man. Kerstin Gerth

Wiss. Mitarbeiterin für Kulturmanagement

Büro Kulturmanagement

Hochschulzentrum am Horn

Raum: 408

@ [kerstin.gerth\(at\)hfm-weimar.de](mailto:kerstin.gerth(at)hfm-weimar.de)

☎ 03643 | 555 128

☎ 03643 | 555 130

▶ [Weitere Informationen zur Person](#)



Stabsstellen des Präsidenten

▶ Internationale Beziehungen

Dr. Jens Ewen

Leiter Akademische und Studentische Angelegenheiten

Direktor Internationale Beziehungen

Mitglied Senat

Studienberatung | Probleme im Studium | Rechtsgrundlagen für Studium und Lehre | Internationale Kooperationen

Verwaltungsgebäude - Rößlersches Haus

Raum: 105

@ [jens.ewen\(at\)hfm-weimar.de](mailto:jens.ewen(at)hfm-weimar.de)



☎ 03643 | 555 156

📠 03643 | 555 147

Sandra Domanetzki

Mitarbeiterin Akademische und Studentische Angelegenheiten
Mitarbeiterin International Office

ERASMUS (Studierende und Hochschulpersonal) | PROMOS | STIBET | Beratung
zu Auslandsaufenthalten | DAAD-Preis

Verwaltungsgebäude - Rößlersches Haus
Raum: 103

@ [sandra.domanetzki\(at\)hfm-weimar.de](mailto:sandra.domanetzki(at)hfm-weimar.de)

☎ 03643 | 555 141

📠 03643 | 555 147



► Marketing

Susanne Heym

Leiterin Marketing

Verwaltungsgebäude - Rößlersches Haus
Raum: 205

@ [susanne.heyms\(at\)hfm-weimar.de](mailto:susanne.heyms(at)hfm-weimar.de)

☎ 03643 | 555 149

📠 03643 | 555 199



Carsten Haft

Mitarbeiter Marketing

Marketing | Alumnibüro

Verwaltungsgebäude - Rößlersches Haus
Raum: 204

@ [carsten.haft\(at\)hfm-weimar.de](mailto:carsten.haft(at)hfm-weimar.de)

☎ 03643 | 555 265

📠 03643 | 555 199



Susanne Tutein

Mitarbeiterin Marketing

Grafik-Design

Verwaltungsgebäude - Rößlersches Haus
Raum: 204

@ [susanne.tutein\(at\)hfm-weimar.de](mailto:susanne.tutein(at)hfm-weimar.de)

☎ 03643 | 555 152



► Presse und Redaktion

Jan Kreyßig

Leiter Presse und Redaktion
Pressesprecher

Verwaltungsgebäude - Rößlersches Haus
Raum: 206

@ [presse\(at\)hfm-weimar.de](mailto:presse(at)hfm-weimar.de)

☎ 03643 | 555 159

☎ 03643 | 555 199



Ina Schwanse

Mitarbeiterin Presse und Redaktion
Mitglied Beirat für Gleichstellungsfragen

Onlineredaktion | Social Media

Verwaltungsgebäude - Rößlersches Haus
Raum: 201

@ [ina.schwanse\(at\)hfm-weimar.de](mailto:ina.schwanse(at)hfm-weimar.de)

☎ 03643 | 555 178

☎ 03643 | 555 199



Stabsstellen der Vizepräsidentin für Lehre

► Lehre und Qualitätsentwicklung

Kathrin Seyferth

Leiterin Lehre und Qualitätsentwicklung
Geschäftsführerin des Ausschusses für Studium und Lehre
Mitglied Beirat für Gleichstellungsfragen

Akkreditierung | Studiengangentwicklung

Verwaltungsgebäude - Rößlersches Haus
Raum: 202

@ [kathrin.seyferth\(at\)hfm-weimar.de](mailto:kathrin.seyferth(at)hfm-weimar.de)

☎ 03643 | 555 153

☎ 03643 | 555 199



Lisa Helbig

Mitarbeiterin Lehre und Qualitätsentwicklung

Evaluation

Verwaltungsgebäude - Rößlersches Haus
Raum: 303

@ [lisa.marie.helbig\(at\)hfm-weimar.de](mailto:lisa.marie.helbig(at)hfm-weimar.de)

☎ 03643 | 555 243

📠 03643 | 555 188



Dr. Susanne Stamm

Mitarbeiterin Lehre und Qualitätsentwicklung

Lokale Koordination Netzwerk Musikhochschulen

Verwaltungsgebäude - Rößlersches Haus
Raum: 203/303

@ [susanne.stamm\(at\)hfm-weimar.de](mailto:susanne.stamm(at)hfm-weimar.de)

☎ 03643 | 555 256

📠 03643 | 555 199



Katrin Ulitzsch

Mitarbeiterin Lehre und Qualitätsentwicklung

Evaluation | Akkreditierung

Verwaltungsgebäude - Rößlersches Haus
Raum: 303

@ [katrin.ulitzsch\(at\)hfm-weimar.de](mailto:katrin.ulitzsch(at)hfm-weimar.de)

☎ 03643 | 555 249

📠 03643 | 555 188



Anne Werner

Mitarbeiterin Lehre und Qualitätsentwicklung

Verwaltungsgebäude - Rößlersches Haus
Raum: 303

@ [anne.werner\(at\)hfm-weimar.de](mailto:anne.werner(at)hfm-weimar.de)

☎ 03643 | 555 259

📠 03643 | 555 188

► Akademische und Studentische Angelegenheiten (ASA)

Dr. Jens Ewen

Leiter Akademische und Studentische Angelegenheiten
Direktor Internationale Beziehungen
Mitglied Senat

Studienberatung | Probleme im Studium | Rechtsgrundlagen für Studium und Lehre | Internationale Kooperationen

Verwaltungsgebäude - Rößlersches Haus
Raum: 105

@ [jens.ewen\(at\)hfm-weimar.de](mailto:jens.ewen(at)hfm-weimar.de)

☎ 03643 | 555 156

☎ 03643 | 555 147



Sandy Majuntke

Leiterin Prüfungsamt
Stellvertretende Leiterin Akademische und Studentische Angelegenheiten
Geschäftsführerin des Prüfungsausschusses

Prüfungsamt: Orchesterinstrumente | Gesang | Gitarre | Dirigieren | Opernkorrepetition | Elementare Musikpädagogik (EMP) | Musiktheorie | Opernstudio | Diplomstudiengänge (außer Kirchenmusik)

Verwaltungsgebäude - Rößlersches Haus
Raum: 104

@ [sandy.majuntke\(at\)hfm-weimar.de](mailto:sandy.majuntke(at)hfm-weimar.de)

☎ 03643 | 555 145

☎ 03643 | 555 147



Sandra Domanetzki

Mitarbeiterin Akademische und Studentische Angelegenheiten
Mitarbeiterin International Office

ERASMUS (Studierende und Hochschulpersonal) | PROMOS | STIBET | Beratung zu Auslandsaufenthalten | DAAD-Preis

Verwaltungsgebäude - Rößlersches Haus
Raum: 103

@ [sandra.domanetzki\(at\)hfm-weimar.de](mailto:sandra.domanetzki(at)hfm-weimar.de)

☎ 03643 | 555 141

☎ 03643 | 555 147



Anke Günzel

Mitarbeiterin Akademische und Studentische Angelegenheiten

Projektkoordination HISinOne Einführungsprojekt

Verwaltungsgebäude - Rößlersches Haus
Raum: 102

@ [anke.guenzel\(at\)hfm-weimar.de](mailto:anke.guenzel(at)hfm-weimar.de)

☎ 03643 | 555 197

📠 03643 | 555 147

Eike Müller

Mitarbeiterin Akademische und Studentische Angelegenheiten

Prüfungsamt: Klavier | Alte Musik | Neue Musik | Jazz | Akkordeon

Verwaltungsgebäude - Rößlersches Haus

Raum: 104

@ [eike.mueller\(at\)hfm-weimar.de](mailto:eike.mueller(at)hfm-weimar.de)

☎ 03643 | 555 325

📠 03643 | 555 147



Signe Pribbernow

Mitarbeiterin Akademische und Studentische Angelegenheiten

Vorsitzende Personalrat

Studienberatung | Bewerbung | Eignungsprüfung | Immatrikulation |
Weiterführende Studienangebote

Verwaltungsgebäude - Rößlersches Haus

Raum: 101

@ [signe.pribbernow\(at\)hfm-weimar.de](mailto:signe.pribbernow(at)hfm-weimar.de)

☎ 03643 | 555 184

📠 03643 | 555 147



Petra Ranacher

Mitarbeiterin Akademische und Studentische Angelegenheiten

Studierendenverwaltung | Studienbescheinigungen | Rückmeldung |
Beurlaubung | Teilzeitstudium | Exmatrikulation | Langzeitstudiengebühren |
Gasthörerschaft | Statistik

Verwaltungsgebäude - Rößlersches Haus

Raum: 106

@ [petra.ranacher\(at\)hfm-weimar.de](mailto:petra.ranacher(at)hfm-weimar.de)

☎ 03643 | 555 146

📠 03643 | 555 147



Jan Rößler

Mitarbeiter Akademische und Studentische Angelegenheiten

Prüfungsamt: Musikpädagogik | Kirchenmusik | Musikwissenschaft und
Kulturmanagement | Konzertexamen | Englischsprachige Zeugnisse

Verwaltungsgebäude - Rößlersches Haus

Raum: 102

@ [jan.roessler\(at\)hfm-weimar.de](mailto:jan.roessler(at)hfm-weimar.de)



☎ 03643 | 555 169

📠 03643 | 555 147

▸ Hochschulbibliothek

Katharina Hofmann

Leiterin Hochschulbibliothek

Erwerbungsünsche

Fürstenhaus - Hauptgebäude

Raum: 018

@ [katharina.hofmann\(at\)hfm-weimar.de](mailto:katharina.hofmann(at)hfm-weimar.de)

☎ 03643 | 555 125



Jenny Kunert

Mitarbeiterin Hauptbibliothek

Probleme bei der Ausleihe

Fürstenhaus - Hauptgebäude

Raum: 017

@ [jenny.kunert\(at\)hfm-weimar.de](mailto:jenny.kunert(at)hfm-weimar.de)

☎ 03643 | 555 126

03643 | 555 124 (Ausleihe)



Annekathrin Müller

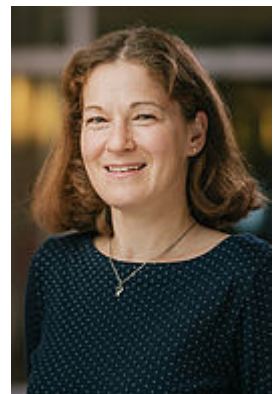
Mitarbeiterin Hauptbibliothek

Fernleihe

Fürstenhaus - Hauptgebäude

@ [annekathrin.mueller\(at\)hfm-weimar.de](mailto:annekathrin.mueller(at)hfm-weimar.de)

☎ 03643 | 555 253



Annelies Uhlig

Mitarbeiterin Hauptbibliothek

Leihmaterialbeschaffung für Ensembleprojekte

Fürstenhaus - Hauptgebäude

@ [annelies.uhlig\(at\)hfm-weimar.de](mailto:annelies.uhlig(at)hfm-weimar.de)

☎ 03643 | 555 127



Susanne Brückner

Mitarbeiterin Teilbibliothek Musikwissenschaft

Zeitschriften

Hochschulzentrum am Horn

@ [susanne.brueckner\(at\)hfm-weimar.de](mailto:susanne.brueckner(at)hfm-weimar.de)

☎ 03643 | 555 112



Hildegard Haltrich-Hazard

Mitarbeiterin Teilbibliothek Musikwissenschaft

Hochschulzentrum am Horn

@ [hildegard.haltrich-hazard\(at\)hfm-weimar.de](mailto:hildegard.haltrich-hazard(at)hfm-weimar.de)

☎ 03643 | 555 112



Christiane Harnisch

Mitarbeiterin Teilbibliothek Musikwissenschaft

Hochschulzentrum am Horn

@ [christiane.harnisch\(at\)hfm-weimar.de](mailto:christiane.harnisch(at)hfm-weimar.de)

☎ 03643 | 555 112



Marion Meierhöfer

Mitarbeiterin Teilbibliothek Musikwissenschaft

Hochschulzentrum am Horn

@ [marion.meierhoefer\(at\)hfm-weimar.de](mailto:marion.meierhoefer(at)hfm-weimar.de)

☎ 03643 | 555 112



Vera Herrmann

Auszubildende Hochschulbibliothek

Fürstenhaus - Hauptgebäude

@ [vera.herrmann\(at\)hfm-weimar.de](mailto:vera.herrmann(at)hfm-weimar.de)

Stabsstellen der Vizepräsidentin für künstlerische Praxis

► Veranstaltungsbüro

Wiebke Eckardt

Leiterin Veranstaltungsbüro

Zentrale Projekte | Wettbewerbe | Weimarer Meisterkurse

Verwaltungsgebäude - Rößlersches Haus

Raum: 001

@ [wiebke.eckardt\(at\)hfm-weimar.de](mailto:wiebke.eckardt(at)hfm-weimar.de)

☎ 03643 | 555 150

☎ 03643 | 555 170



Alexander Becker

Mitarbeiter Veranstaltungsbüro

Ticketing | Konzertbetreuung | Gema

Verwaltungsgebäude - Rößlersches Haus

Raum: 002

@ [alexander.becker\(at\)hfm-weimar.de](mailto:alexander.becker(at)hfm-weimar.de)

☎ 03643 | 555 232

☎ 03643 | 555 170



Amelie Bräumer

Mitarbeiterin Veranstaltungsbüro

Veranstaltungsorganisation | Urheber- und Nutzungsrechte

Verwaltungsgebäude - Rößlersches Haus

Raum: 002

@ [amelie.braeumer\(at\)hfm-weimar.de](mailto:amelie.braeumer(at)hfm-weimar.de)

☎ 03643 | 555 268

☎ 03643 | 555 170



Angela Keilholz

Mitarbeiterin Veranstaltungsbüro

Ensemblebüro

Fürstenhaus - Hauptgebäude

Raum: 024

@ [angela.keilholz\(at\)hfm-weimar.de](mailto:angela.keilholz(at)hfm-weimar.de)

☎ 03643 | 555 144



☎ 03643 | 555 170

Ulrike Ludwig

Mitarbeiterin Veranstaltungsbüro

Veranstaltungsorganisation

Verwaltungsgebäude - Rößlersches Haus
Raum: 003

@ [ulrike.ludwig\(at\)hfm-weimar.de](mailto:ulrike.ludwig(at)hfm-weimar.de)

☎ 03643 | 555 171

☎ 03643 | 555 170



Nicolae Vezure

Mitarbeiter Veranstaltungsbüro

Raumreservierung | Veranstaltungsanmeldung | Instrumententransport |
Vermietung

Fürstenhaus - Hauptgebäude
Raum: 024

@ [nicolae.vezure\(at\)hfm-weimar.de](mailto:nicolae.vezure(at)hfm-weimar.de)

☎ 03643 | 555 172

☎ 03643 | 555 170



► Tonstudio

Dipl.-Tonmeister Joachim Müller

Leiter Tonstudio

Fürstenhaus - Hauptgebäude
Raum: 209 / 211

@ [joachim.mueller\(at\)hfm-weimar.de](mailto:joachim.mueller(at)hfm-weimar.de)

☎ 03643 | 555 113

☎ 03643 | 555 213



Daniel Schulz M.F.A.

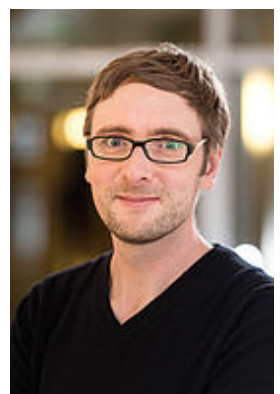
Mitarbeiter Tonstudio

Fürstenhaus - Hauptgebäude
Raum: 209 / 211

@ [daniel.schulz\(at\)hfm-weimar.de](mailto:daniel.schulz(at)hfm-weimar.de)

☎ 03643 | 555 113

☎ 03643 | 555 213



Friedrich Störmer

Mitarbeiter Tonstudio
Tonmeister

Fürstenhaus - Hauptgebäude
Raum: 209 / 211

@ [friedrich.stoermer\(at\)hfm-weimar.de](mailto:friedrich.stoermer(at)hfm-weimar.de)

☎ 03643 | 555 113

☎ 03643 | 555 213

Stabsstellen der Kanzlerin

▸ Kanzleramt

Christine Gurk

Kanzlerin
Leiterin Kanzleramt

Finanzen

Verwaltungsgebäude - Rößlersches Haus
Raum: 305

@ [kanzlerin\(at\)hfm-weimar.de](mailto:kanzlerin(at)hfm-weimar.de)

☎ 03643 | 555 151

☎ 03643 | 555 188



Sylvia Himßler

Sekretariat der Kanzlerin
Mitarbeiterin Kanzleramt

Verwaltungsgebäude - Rößlersches Haus
Raum: 304

@ [sylvia.himssler\(at\)hfm-weimar.de](mailto:sylvia.himssler(at)hfm-weimar.de)

☎ 03643 | 555 151

☎ 03643 | 555 188

▸ Controlling

Melanie Recke

Controllerin

Verwaltungsgebäude - Standort Kaufstraße
Raum: 306

@ [melanie.recke\(at\)hfm-weimar.de](mailto:melanie.recke(at)hfm-weimar.de)

☎ 03643 | 555 174

☎ 03643 | 555 188



► Justizariat

Claudia Democh

Rechtsanwältin (Syndikusrechtsanwältin)
Justiziarin
Datenschutzbeauftragte

Verwaltungsgebäude - Rößlersches Haus
Raum: 302

@ [claudia.democh\(at\)hfm-weimar.de](mailto:claudia.democh(at)hfm-weimar.de)

☎ 03643 | 555 191

☎ 03643 | 555 188



Christian Franze

Mitarbeiter Justizariat

Datenschutz

Verwaltungsgebäude - Rößlersches Haus
Raum: 301

@ [christian.franze\(at\)hfm-weimar.de](mailto:christian.franze(at)hfm-weimar.de)

☎ 03643 | 555 162

☎ 03643 | 555 188



► Hochschularchiv

Dr. Christoph Meixner

Leiter Hochschularchiv | Thüringisches Landesmusikarchiv
Vertrauensperson der schwerbehinderten Menschen

Hochschulzentrum am Horn
Raum: K07

@ [christoph.meixner\(at\)hfm-weimar.de](mailto:christoph.meixner(at)hfm-weimar.de)

☎ 03643 | 555 236

☎ 03643 | 555 30 116

► [Weitere Informationen zur Person](#)



Jan Hoffmann

Mitarbeiter Hochschularchiv | Thüringisches Landesmusikarchiv

Hochschulzentrum am Horn
Raum: K07

@ [jan.hoffmann\(at\)hfm-weimar.de](mailto:jan.hoffmann(at)hfm-weimar.de)

☎ 03643 | 555 116

☎ 03643 | 555 30 116



Esther Schönberger

Mitarbeiterin Hochschularchiv | Thüringisches Landesmusikarchiv

Hochschulzentrum am Horn

Raum: K07

@ [esther.schoenberger\(at\)hfm-weimar.de](mailto:esther.schoenberger(at)hfm-weimar.de)

☎ 03643 | 555 116

☎ 03643 | 555 30 116



Thomas Wiegner

Mitarbeiter Hochschularchiv | Thüringisches Landesmusikarchiv

Hochschulzentrum am Horn

Raum: K07

@ [thomas.wiegner\(at\)hfm-weimar.de](mailto:thomas.wiegner(at)hfm-weimar.de)

☎ 03643 | 555 116

☎ 03643 | 555 30 116



► Enterprise-Resource-Planning (ERP)

Lisa Himßler

Leiterin Enterprise-Resource-Planning (ERP)

Mitglied Senat

Verwaltungsgebäude - Standort Kaufstraße

Raum: 320

@ [lisa.himssler\(at\)hfm-weimar.de](mailto:lisa.himssler(at)hfm-weimar.de)

☎ 03643 | 555 291

☎ 03643 | 555 185



Dana Hopf

Mitarbeiterin Personalangelegenheiten/ -entwicklung

Mitarbeiterin Enterprise-Resource-Planning (ERP) - Personal

An- und Abwesenheiten | Wissenschaftliche und studentische Hilfskräfte

Verwaltungsgebäude - Standort Kaufstraße

Raum: 304

@ [dana.hopf\(at\)hfm-weimar.de](mailto:dana.hopf(at)hfm-weimar.de)

☎ 03643 | 555 158

☎ 03643 | 555 185



Sebastian Walther

Mitarbeiter Zentrale IT

Mitarbeiter Enterprise-Resource-Planning (ERP) - IT

Verwaltungsgebäude - Rößlersches Haus
Raum: 307

@ sebastian.walther@hfm-weimar.de

☎ 03643 | 555 212

☎ 03643 | 555 188

Abteilungen der Verwaltung

► Haushalt

Doreen Königsdörffer

Leiterin Haushalt

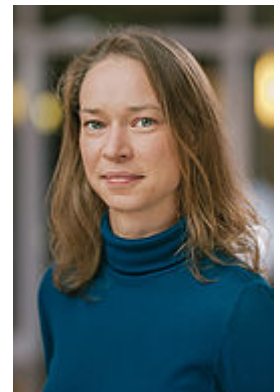
Finanzplanung | Finanzbuchhaltung | Mittelbewirtschaftung | Jahresabschlüsse

Verwaltungsgebäude - Standort Kaufstraße
Raum: 314

@ doreen.koenigsdoerffer@hfm-weimar.de

☎ 03643 | 555 143

☎ 03643 | 555 140



Martin Appelstiel

Mitarbeiter Haushalt

Anlagebuchhaltung | Zahlungsverkehr | Mitarbeit bei den Jahresabschlüssen

Verwaltungsgebäude - Standort Kaufstraße
Raum: 315

@ martin.appelstiel@hfm-weimar.de

☎ 03643 | 555 258

☎ 03643 | 555 140



Nicole Fuchs

Mitarbeiterin Haushalt

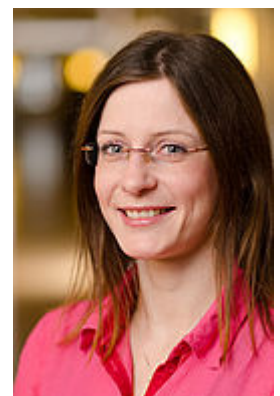
Beschaffung | Inventarverwaltung und -ausleihe | Instrumentenausleihe

Verwaltungsgebäude - Standort Kaufstraße
Raum: 316

@ nicole.fuchs@hfm-weimar.de

☎ 03643 | 555 142

☎ 03643 | 555 140



Kerstin Höhn

Mitarbeiterin Haushalt

Trennungsrechnung | Auswertung und Kalkulation von Projekten | Drittmittel | Finanzstatistik

Verwaltungsgebäude - Standort Kaufstraße
Raum: 318

@ kerstin.hoehn@hfm-weimar.de

☎ 03643 | 555 290

☎ 03643 | 555 140



Kerstin Kammann

Mitarbeiterin Haushalt

Rechnungsbearbeitung

Verwaltungsgebäude - Standort Kaufstraße
Raum: 317

@ kerstin.kammann@hfm-weimar.de

☎ 03643 | 555 168

☎ 03643 | 555 140



Dirk Höhne

Klavierbaumeister
Mitarbeiter Haushalt

Klostergebäude Am Palais
Raum: Raum 011

@ dirk.hoehne@hfm-weimar.de

☎ 03643 | 555 137



Gunnar Krebs

Klavierstimmer
Mitarbeiter Haushalt

Klostergebäude Am Palais
Raum: 011

@ gunnar.krebs@hfm-weimar.de

☎ 03643 | 555 137



► Personalangelegenheiten/ -entwicklung

Sebastian Köhler

Leiter Personalangelegenheiten/ -entwicklung
Beschwerdestelle nach §13 AGG
Inklusionsbeauftragter der Arbeitgeberin

Personalplanung und -entwicklung | Berufungen

Verwaltungsgebäude - Standort Kaufstraße
Raum: 322

@ [sebastian.koehler\(at\)hfm-weimar.de](mailto:sebastian.koehler(at)hfm-weimar.de)

☎ 03643 | 555 155

☎ 03643 | 555 185



Petra Büchner

Mitarbeiterin Personalangelegenheiten/ -entwicklung

Beamte | Professor*innen | Vertretungsprofessor*innen | Nebentätigkeiten

Verwaltungsgebäude - Standort Kaufstraße
Raum: 302

@ [petra.buechner\(at\)hfm-weimar.de](mailto:petra.buechner(at)hfm-weimar.de)

☎ 03643 | 555 157

☎ 03643 | 555 185



Dana Hopf

Mitarbeiterin Personalangelegenheiten/ -entwicklung
Mitarbeiterin Enterprise-Resource-Planning (ERP) - Personal

An- und Abwesenheiten | Wissenschaftliche und studentische Hilfskräfte

Verwaltungsgebäude - Standort Kaufstraße
Raum: 304

@ [dana.hopf\(at\)hfm-weimar.de](mailto:dana.hopf(at)hfm-weimar.de)

☎ 03643 | 555 158

☎ 03643 | 555 185



Nicole Matthes

Mitarbeiterin Personalangelegenheiten/ -entwicklung

Tarifbeschäftigte

Verwaltungsgebäude - Standort Kaufstraße
Raum: 303

@ [nicole.matthes\(at\)hfm-weimar.de](mailto:nicole.matthes(at)hfm-weimar.de)

☎ 03643 | 555 154

☎ 03643 | 555 185



Franziska Prager

Mitarbeiterin Personalangelegenheiten/ -entwicklung

Lehraufträge | Personalrechtliche Nebengebiete

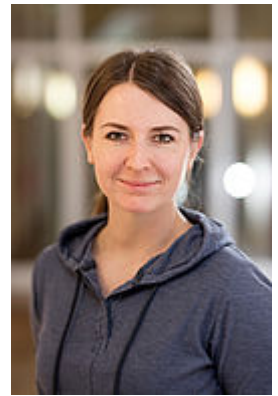
Verwaltungsgebäude - Standort Kaufstraße

Raum: 305

@ [franziska.prager\(at\)hfm-weimar.de](mailto:franziska.prager(at)hfm-weimar.de)

☎ 03643 | 555 194

☎ 03643 | 555 185



Sandra Quint

Mitarbeiterin Personalangelegenheiten/ -entwicklung

Dienstreisen | Wissenschaftliche und studentische Hilfskräfte

Verwaltungsgebäude - Standort Kaufstraße

Raum: 301

@ [sandra.quint\(at\)hfm-weimar.de](mailto:sandra.quint(at)hfm-weimar.de)

☎ 03643 | 555 122

☎ 03643 | 555 185



► Servicezentrum Liegenschaften

Das Servicezentrum Liegenschaften ist eine gemeinsame Einrichtung der Bauhaus-Universität und der Hochschule für Musik FRANZ LISZT Weimar.

Es hat seinen Sitz in der Cranachstr. 47.

[Nähere Informationen und Kontakt](#)

► Zentrale IT (Informationstechnologie, Datenverarbeitung)

Thomas Riek

Leiter Zentrale IT

IT-Sicherheitsbeauftragter

Verwaltungsgebäude - Rößlersches Haus

Raum: 209

@ [thomas.riek\(at\)hfm-weimar.de](mailto:thomas.riek(at)hfm-weimar.de)

☎ 03643 | 555 176

☎ 03643 | 555 188



Christian Lauser

Mitarbeiter Zentrale IT

Verwaltungsgebäude - Rößlersches Haus
Raum: 307

@ [christian.lauser\(at\)hfm-weimar.de](mailto:christian.lauser(at)hfm-weimar.de)

☎ 03643 | 582 333

☎ 03643 | 555 188



Niclas Specht

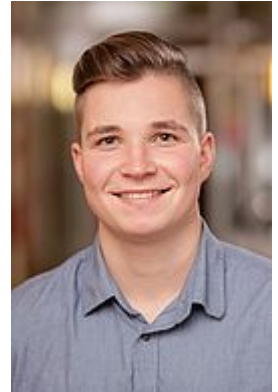
Mitarbeiter Zentrale IT

Hochschulzentrum am Horn
Raum: 111

@ [niclas.specht\(at\)hfm-weimar.de](mailto:niclas.specht(at)hfm-weimar.de)

☎ 03643 | 555 376

☎ 03643 | 555 188



Sebastian Walther

Mitarbeiter Zentrale IT

Mitarbeiter Enterprise-Resource-Planning (ERP) - IT

Verwaltungsgebäude - Rößlersches Haus
Raum: 307

@ [sebastian.walther\(at\)hfm-weimar.de](mailto:sebastian.walther(at)hfm-weimar.de)

☎ 03643 | 555 212

☎ 03643 | 555 188

Tristan Bauer

Auszubildender Zentrale IT

Verwaltungsgebäude - Rößlersches Haus
Raum: 209

@ [tristan.bauer\(at\)hfm-weimar.de](mailto:tristan.bauer(at)hfm-weimar.de)

☎ 03643 | 555 176

☎ 03643 | 555 188

► Klavierwerkstatt

Dirk Höhne

Klavierbaumeister
Mitarbeiter Haushalt

Klostergebäude Am Palais
Raum: Raum 011

@ [dirk.hoehne\(at\)hfm-weimar.de](mailto:dirk.hoehne(at)hfm-weimar.de)

☎ 03643 | 555 137



Gunnar Krebs

Klavierstimmer
Mitarbeiter Haushalt

Klostergebäude Am Palais
Raum: 011

@ [gunnar.krebs\(at\)hfm-weimar.de](mailto:gunnar.krebs(at)hfm-weimar.de)

☎ 03643 | 555 137



► Haustechnik und Fahrdienst

Gabor Buzsaki

Mitarbeiter Haustechnik

Fürstenhaus | Rößlersches Haus

@ [gabor.buzsaki\(at\)hfm-weimar.de](mailto:gabor.buzsaki(at)hfm-weimar.de)

☎ 03643 | 555 173



Ralf Weinschenk

Mitarbeiter Haustechnik

Klostergebäude Am Palais

@ [ralf.weinschenk\(at\)hfm-weimar.de](mailto:ralf.weinschenk(at)hfm-weimar.de)

☎ 03643 | 555 133



Bert Sackmann

Mitarbeiter Haustechnik

Hochschulzentrum am Horn

@ [bert.sackmann\(at\)hfm-weimar.de](mailto:bert.sackmann(at)hfm-weimar.de)

☎ 03643 | 555 134



Valentin Kliesch

Bühnen- und Beleuchtungsmeister
Mitarbeiter Haustechnik

Studiotheater Belvedere | Bachhaus | Beethovenhaus | Haydnhaus

@ [valentin.kliesch\(at\)hfm-weimar.de](mailto:valentin.kliesch(at)hfm-weimar.de)

☎ 03643 | 555 210

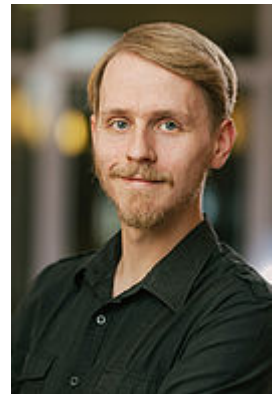
Daniel Schauder

Bühnentechnischer Mitarbeiter
Mitarbeiter Haustechnik

Studiotheater Belvedere | Bachhaus | Beethovenhaus | Haydnhaus

@ [daniel.schauder\(at\)hfm-weimar.de](mailto:daniel.schauder(at)hfm-weimar.de)

☎ 03643 | 555 207



Michael Kratzer

Fahrdienst

Fürstenhaus - Hauptgebäude
Verwaltungsgebäude - Rößlersches Haus

@ [michael.kratzer\(at\)hfm-weimar.de](mailto:michael.kratzer(at)hfm-weimar.de)

