



Hochschule für Musik FRANZ LISZT Weimar
Institut für Gesang | Musiktheater

> Hochschule für Musik... > Lehrende > Lehrbeauftragte

LEHRBEAUFTRAGTE

Gerd Amelung

Lehrbeauftragter für Cembalo und Aufführungspraxis am Institut für Dirigieren und Opernkorrepetition

Lehrbeauftragter für Werkstudium Vokalmusik und Lied-/Partienstudium am Institut für Gesang | Musiktheater

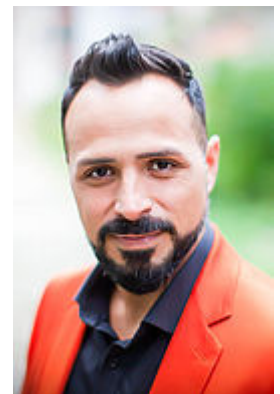
► [Weitere Informationen zur Person](#)

Patricio Arroyo-Lesuisse

Lehrbeauftragter für Gesang am Institut für Gesang | Musiktheater

🏠 <http://www.patricioarroyo.com>

► [Weitere Informationen zur Person](#)



Yuka Beppu

Lehrbeauftragte für Werkstudium Vokalmusik und Lied-/Partienstudium am Institut für Gesang | Musiktheater

Prof. Hans-Joachim Beyer

Lehrbeauftragter für Gesang am Institut für Gesang | Musiktheater

Beethovenhaus Belvedere

Jurate Braginaite

Lehrbeauftragte für Bühnensprechen am Institut für Gesang | Musiktheater

Beethovenhaus Belvedere

Esther de Bros

Lehrbeauftragte für Phonetik gesungener Fremdsprachen am Institut für Gesang | Musiktheater

Beethovenhaus Belvedere

Hyelee Chang

Lehrbeauftragte für Klavierbegleitung am Institut für Gesang | Musiktheater

@ [hyelee\(at\)live.de](mailto:hyelee(at)live.de)

Paul Enke

Lehrbeauftragter für Grundlagen Schauspiel am Institut für Gesang | Musiktheater

Beethovenhaus Belvedere

🏠 www.paulenke.de

@ [paul.enke\(at\)hfm-weimar.de](mailto:paul.enke(at)hfm-weimar.de)

▶ [Weitere Informationen zur Person](#)

Prof. Gudrun Fischer

Lehrbeauftragte für Gesang am Institut für Gesang | Musiktheater

Beethovenhaus Belvedere

▶ [Weitere Informationen zur Person](#)

Christian Frank

Lehrbeauftragter für Chorleitung am Institut für Musikpädagogik und Kirchenmusik

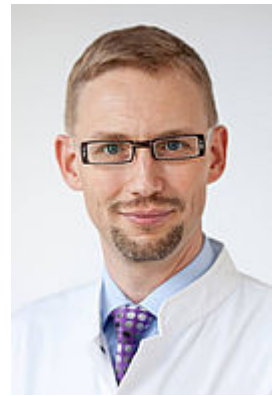
Lehrbeauftragter für Vom-Blatt-Singen am Institut für Gesang | Musiktheater



Prof. Dr. Michael Fuchs

Lehrbeauftragter für Stimmphysiologie am Institut für Gesang | Musiktheater
Beethovenhaus Belvedere

► [Weitere Informationen zur Person](#)



Guido Hackhausen

Lehrbeauftragter für Berufspraxis am Institut für Gesang | Musiktheater

► [Weitere Informationen zur Person](#)



Tatjana Kachko

Lehrbeauftragte für Werkstudium Vokalmusik am Institut für Gesang |
Musiktheater

@ [tatianakachko\(at\)gmail.com](mailto:tatianakachko@gmail.com)

Peter Nikolaus Kante

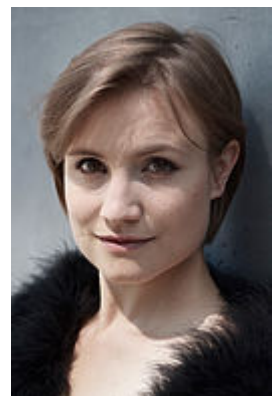
Lehrbeauftragter für Szenenstudium am Institut für Gesang | Musiktheater

Anna Kellnhofer

Lehrbeauftragte für Gesang am Institut für Alte Musik
Lehrbeauftragte für Rezitativkurs am Institut für Gesang | Musiktheater

@ [post\(at\)anna-kellnhofer.de](mailto:post(at)anna-kellnhofer.de)

► [Weitere Informationen zur Person](#)



Larissa Krokina

Lehrbeauftragte für Gesang am Institut für Gesang | Musiktheater

Fausto Nardi

Lehrbeauftragter für Opernitalienisch am Institut für Gesang | Musiktheater
Beethovenhaus Belvedere

Georg Rootering

Lehrbeauftragter für Dialogszenen am Institut für Gesang | Musiktheater

Uwe Schenker-Primus

Lehrbeauftragter für Gesang am Institut für Gesang | Musiktheater

🏠 <http://www.schenker-primus.de>

▶ [Weitere Informationen zur Person](#)



Jan Werth

Lehrbeauftragter für Bühnensprechen am Institut für Gesang | Musiktheater

Beethovenhaus Belvedere

Marietta Zumbült

Lehrbeauftragte für Gesang am Institut für Gesang | Musiktheater

🏠 <http://www.marietta-zumbuelte.de>

@ marietta.karus-zumbuelte@hfm-weimar.de

▶ [Weitere Informationen zur Person](#)



Mirela Zbarcea

Lehrbeauftragte für Werkstudium Vokalmusik am Institut für Gesang |
Musiktheater