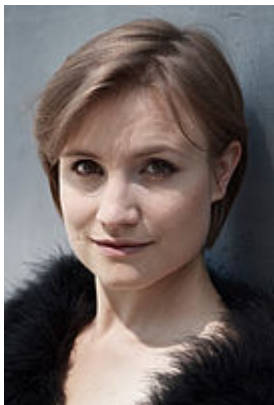




Hochschule für Musik FRANZ LISZT Weimar  
Institut für Alte Musik

> Hochschule für Musik... > Professor\*innen | Le...



## ANNA KELLNHOFER

Lehrbeauftragte für Gesang am Institut für Alte Musik

Fach/Instrument: Gesang

@ [post\(at\)anna-kellnhofer.de](mailto:post@anna-kellnhofer.de)

- Studium an der Hochschule für Musik FRANZ LISZT Weimar im Fach Gesang / Musiktheater bei Siegfried Gohritz sowie Abschlüsse als Bachelor und Master of Music Education
- Kurse und weitere Studien bei Christopher Hogwood, Bernhard Klapprott, Myriam Eichberger, Maurice van Lieshout, Rebecca Stewart und den King's Singers
- Studium am Conservatorio E. F. Dall'Abaco di Verona im Fach Barockgesang bei Cristina Miatello als Stipendiatin der Thyll-Stiftung
- Seit 2007 freischaffende Sängerin in Zusammenarbeit mit Ensembles wie Cantus Thuringia & Capella, Il Gene Barocco, der Schola Stralsundensis, dem Ensemble all'improvviso und der Lautten Compagny Berlin
- Auftritte bei verschiedenen Konzertreihen und Festivals wie dem Wittenberger Renaissance Musikfestival, dem MDR-Musiksommer, dem Festival Musica Sacra Maastricht (NL), den Soireen auf Schloss Tirol (IT) und Oude Muziek (NL)
- Intensive Beschäftigung mit Historischer Gestik und Schauspielkunst, u.a. als Darstellerin in

Produktionen unter Regie von Margit Legler und Sigrid T'Hoof, seit 2012 auch unter Regie von Nils Niemann am Liebhabertheater Schloss Kochberg in Produktionen "Erwin und Elmire" (Anna Amalia) und "Pimpinone" (Telemann)

- Seit 2014 Lehrbeauftragte für Gesang Nebenfach am Institut für Alte Musik der Hochschule für Musik FRANZ LISZT Weimar

[◀ Zurück zur Übersicht](#)